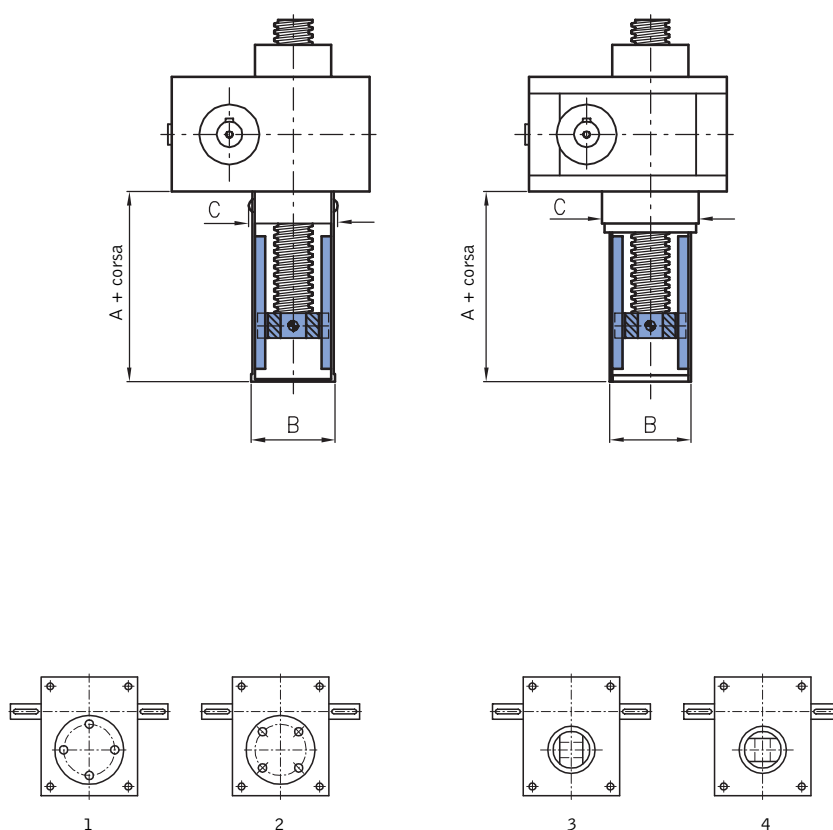


Antirotazione a doppia guida PRA

Poiché tutti i martinetti devono avere un contrasto alla rotazione, qualora non sia possibile realizzare tale vincolo esternamente è possibile, per i modelli TP, la realizzazione di un sistema antirotazione interno al martinetto. Sulla protezione rigida sono montate due guide su cui può scorrere una bussola in acciaio trattato antigrippante resa solidale all'asta filettata. In caso di corse molto lunghe è necessario verificare che lo scorrimento torsionale non sia tale da forzare le viti di fissaggio delle guide. Poiché l'antirotazione interna vincola l'asta filettata e il suo terminale, **in caso di presenza di fori come nei terminali TF e TOR, è necessario segnalare la posizione degli stessi**, come indicato nei disegni sottostanti. **Se non diversamente precisato i martinetti saranno consegnati in posizione 1 o 3.** Nella tabella sottostante sono indicate le dimensioni di ingombro.

Incompatibilità: modelli TPR – serie ALEPH – AR



Protezione rigida con antirotazione a doppia guida PRA

Modello XPRA*

Grandezza	183	204	306	407	559	7010	8010	9010	10012	12014	14014	16016	20018	25022
A	50	80	80	100	105	120	120	140	170	170	170	170	200	200
B	34	48	65	74	97	127	127	160	160	160	210	210	305	305
C	38	52	71	80	104	134	134	173	210	210	300	300	370	370

* Modello XPRA: versione in acciaio inossidabile

Per le dimensioni non quotate si faccia riferimento agli schemi di pag. 60-63

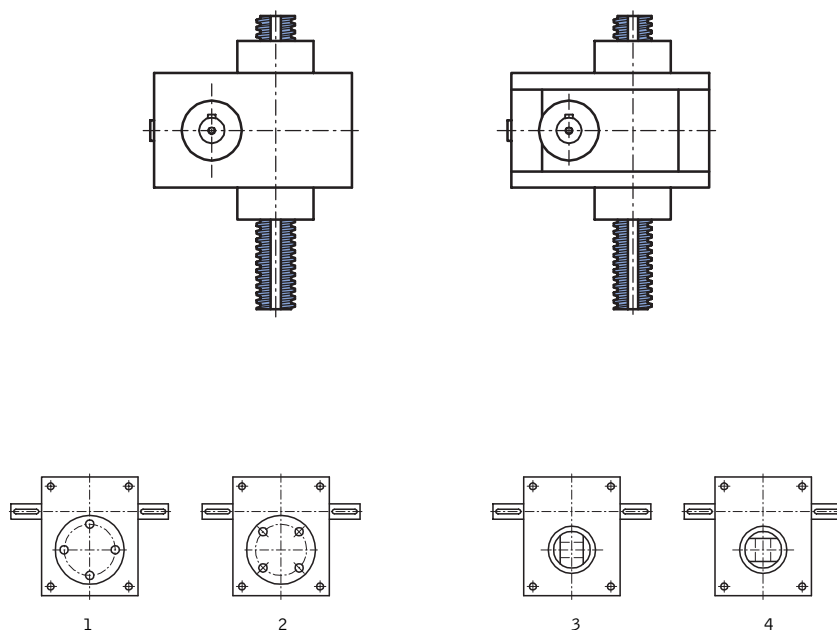


Antirotazione ad asta scanalata AR

Un'ulteriore sistema antirotazione interno realizzabile per i soli modelli TP è l'asta scanalata. La sua realizzazione prevede una fresatura continua lungo tutta l'asta filettata nella quale può scorrere una chiavetta temprata alloggiata nel coperchio del martinetto; questa garantisce il contrasto alla rotazione. Dato che questo accessorio prevede un taglio che interrompe la continuità dei filetti, **si indebolisce la resistenza meccanica dell'asta stessa**: si deve considerare una riduzione della capacità di carico come indicato nella tabella sottostante. Sempre a causa dell'intaglio sull'asta filettata, al fine di limitare i fenomeni di usura è bene utilizzare l'AR quando il fattore f_a è minore o uguale a 1. Poiché l'antirotazione interna vincola l'asta filettata e il suo terminale, **in caso di presenza di fori come nei terminali TF e TOR, è necessario segnalare la posizione degli stessi**, come indicato nei disegni sottostanti. **Se non diversamente precisato i martinetti saranno consegnati in posizione 1 o 3.**

Incompatibilità: modelli TPR – serie ALEPH – grandezza 183 – serie X – PRA

Riduzione di carico %	204	306	407	559	7010	8010	9010	10012	12014	14014	16016	20018	25022
Statico	13	8	10	7	9	8	6	6	5	5	5	4	4
Dinamico	40	25	30	20	30	25	20	20	15	15	15	10	10



Per le dimensioni non quotate si faccia riferimento agli schemi di pag. 60-63