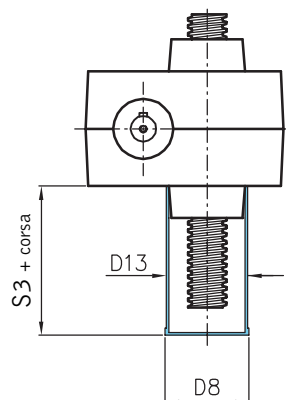


## Protezione rigida PR

L'applicazione della protezione rigida nella parte posteriore del martinetto è la soluzione ideale per proteggere l'asta filettata dal contatto con impurità e corpi estranei che potrebbero danneggiare l'accoppiamento.

La PR è applicabile ai soli modelli TP. Nella tabella sottostante sono indicate le dimensioni di ingombro.

Incompatibilità: modelli TPR



**Protezione rigida PR- XPR\***

Grandezza	420	630	740
D8 Ø	48	65	74
D13 Ø	46	63	72
S3	50	60	75

Per le dimensioni non quotate si faccia riferimento agli schemi di p. 110-111

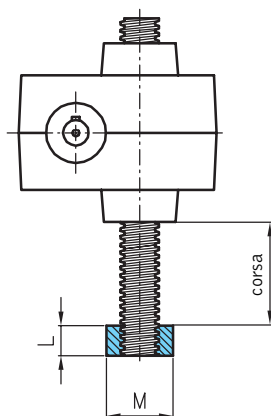
\* Modello XPR: versione in acciaio inossidabile

## Bussola antisfilamento BU

Qualora si voglia avere la sicurezza che l'asta filettata non fuoriesca dal martinetto in casi di extra-corsa, è possibile il montaggio di una bussola antisfilamento in acciaio. La BU presenta una filettatura trapezia, garantendo così il sostegno del carico in casi di tentata extra-corsa. La BU è applicabile ai soli modelli TP. Nel caso si scelga l'accessorio controllo della corsa PRF, la BU assolve, oltre alla sua naturale funzione, anche quella di rondella finecorsa. **Ricordiamo che anche un solo tentativo di extra-corsa (e conseguente impatto della BU contro il carter) può danneggiare irrimediabilmente la trasmissione.**

Nella tabella sottostante sono indicate le dimensioni di ingombro.

Incompatibilità: modelli TPR



**Bussola antisfilamento BU-XBU\***

Grandezza	420	630	740
L	25	25	25
M Ø	38	48	58

Per le dimensioni non quotate si faccia riferimento agli schemi di p. 110-111

\* Modello XBU: versione in acciaio inossidabile

## Protezione elastica PE

Le protezioni elastiche hanno lo scopo di proteggere l'asta filettata seguendone il movimento proprio durante la corsa. Le protezioni elastiche standard sono a soffietto, realizzate in poliестere ricoperto di PVC e possono presentare, nelle versioni di serie, terminali a collari o a flangia i cui ingombri sono riportati in tabella 1. Sono possibili ogni tipo di combinazione ed esecuzioni speciali, come ad esempio le campane.

Le flangie di fissaggio possono essere in materiale plastico o metallico. Sono inoltre disponibili realizzazioni in materiali speciali, come Neoprene® e Hypalon® (resistenti all'acqua marina), Kevlar® (resistente ai tagli e alle abrasioni), fibra di vetro (per temperature estreme, da -50 a 250 °C) e carbonio alluminizzato (materiale autoestinguente per applicazioni limite con schizzi di metallo fuso). **Il materiale standard delle PE è garantito per temperature ambientali comprese tra -30 a 70 °C.**

In casi di tenuta stagna è possibile fornire le protezioni elastiche i cui soffietti non sono cuciti, ma termosaldati. Questa tipologia di protezione non risolve problemi di condensa interna. È infine possibile la fornitura di protezioni metalliche a seguito di richieste particolari e da valutare con l'Ufficio Tecnico.

Sono inoltre disponibili realizzazioni in materiali speciali per resistenze al fuoco, al freddo, agli ambienti aggressivi e ossidanti. In caso di lunghe corse sono previsti anelli antistiramento per consentire un'apertura uniforme dei soffietti.

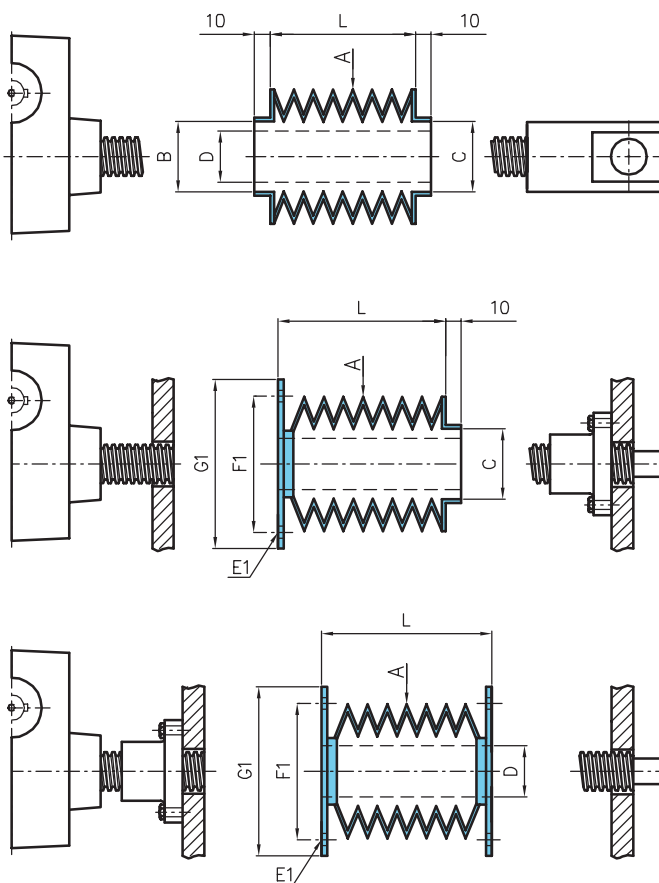


Tabella 1

Protezione elastica PE			
Grandezza	420	630	740
A Ø	70	85	105
B Ø	44	60	69
D Ø asta	20	30	40
C Ø	dimensione funzione del terminale dell'asta		
E1 Ø (n°fori)	dimensione da specificare		
F1 Ø	dimensione da specificare		
G1 Ø	dimensione da specificare		
L	1/8 della corsa (tutto chiuso)		

Per le dimensioni non quotate si faccia riferimento agli schemi di p. 110-111



L'applicazione delle protezioni elastiche sui martinetti può comportare delle modifiche dimensionali a causa degli ingombri propri della PE, come riportato nella tabella 2. Inoltre, **in condizioni di tutto chiuso, la PE ha un ingombro pari a 1/8 del valore della corsa.** Nel caso che tale valore sia maggiore della quota C1 (rilevabile nelle tabelle dimensionali di pag. 60-63) è necessario adattare la lunghezza totale dell'asta filettata a tale ingombro. **In caso di montaggi orizzontali (da segnalarsi) è necessario sostenere il peso proprio della protezione per evitare che si appoggi sull'asta filettata; a tal scopo sono previsti appositi anelli di sostegno.** La PE è applicabile ai modelli TP e TPR e in caso di mancate specifiche saranno fornite con i collari in tessuto e le dimensioni riportate in tabella 1 supponendo un montaggio verticale. Incompatibilità: Nessuna

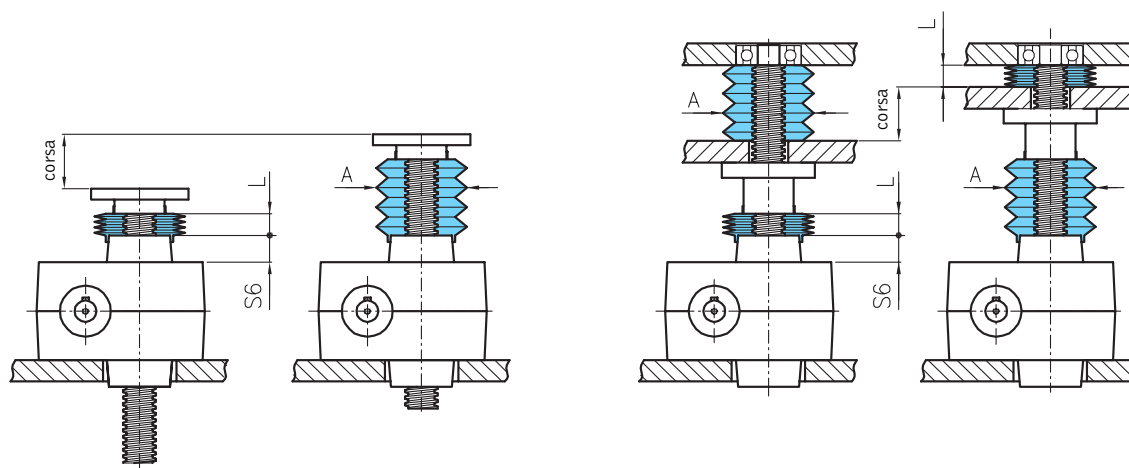


Tabella 2

Protezione elastica PE			
Grandezza	420	630	740
S6	20	25	35
A Ø	70	80	105
L	1/8 della corsa (tutto chiuso)		

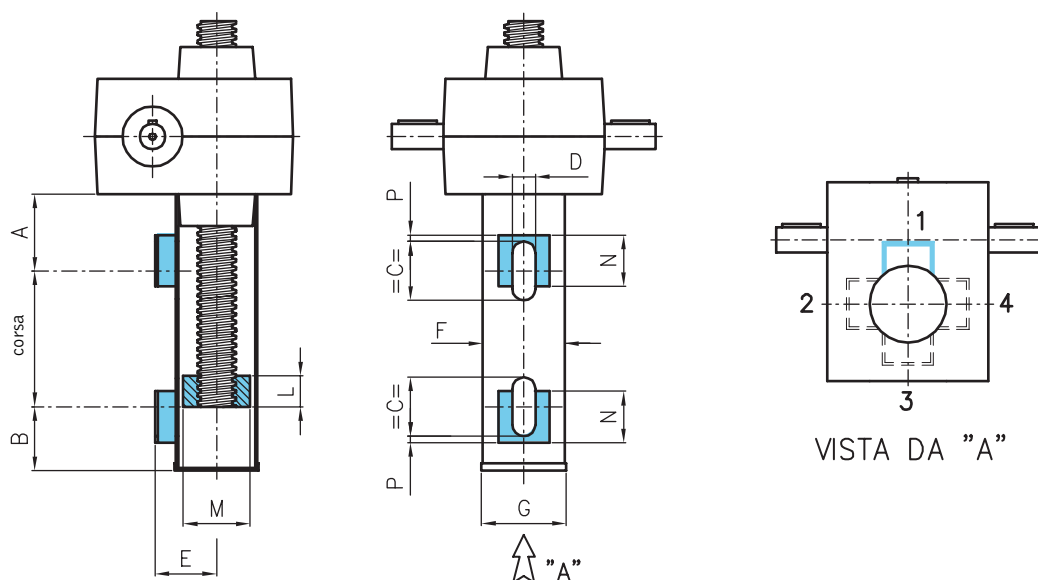
Per le dimensioni non quotate si faccia riferimento agli schemi di p. 110-111

## Controllo della corsa PRF

Per soddisfare la necessità di controllare la corsa elettricamente è possibile ricavare su una protezione rigida i necessari supporti per dei finecorsa. Nella versione standard i supporti sono due e sono posizionati agli estremi della corsa in una delle quattro posizioni riportate nel disegno sottostante. Essi sono realizzati in modo da permettere una piccola regolazione. Se per necessità si dovessero applicare più finecorsa, è possibile realizzare supporti intermedi o un supporto continuo della lunghezza necessaria. Per consentire il funzionamento dei finecorsa, sull'asta filettata è montata una bussola in acciaio. A richiesta è possibile il montaggio di più bussole. La PRF è applicabile ai soli modelli TP e in caso di mancate specifiche sarà fornita con i supporti montati in posizione 1. Nella tabella sottostante sono indicate le dimensioni di ingombro.

È inoltre possibile montare dei sensori magnetici sulla protezione così da evitare le fresature. Il segnale di fine corsa è fornito da un magnete montato sull'asta filettata.

Incompatibilità: modelli TPR



Controllo della corsa PRF - XPRF\*

Grandezza	420	630	740
A	55	60	70
B	35	50	50
C	45	45	45
D	18	18	18
E	38	47	51
F Ø	46	63	72
G Ø	48	65	74
L	25	25	25
M Ø	38	48	58
N	40	40	40
P	5	5	5

Per le dimensioni non quotate si faccia riferimento agli schemi di p. 110-111

\* Modello XPRF: versione in acciaio inossidabile

**I modelli DA e FD (pagine 86-87) sono compatibili con la serie Aleph.**

