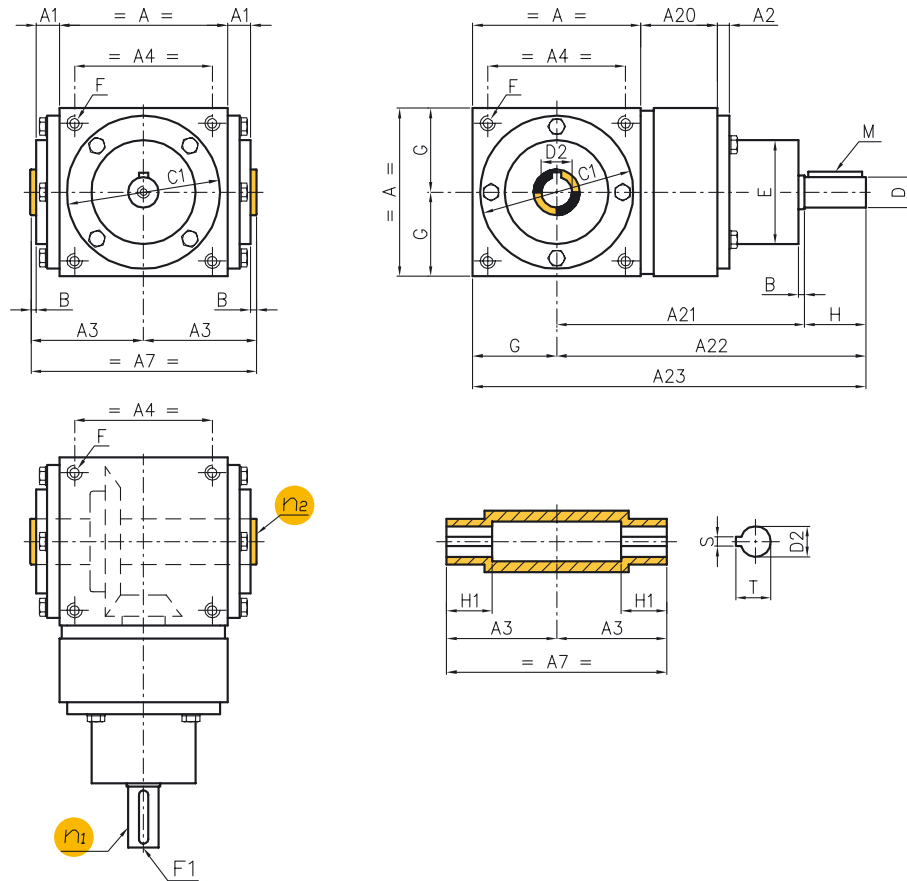


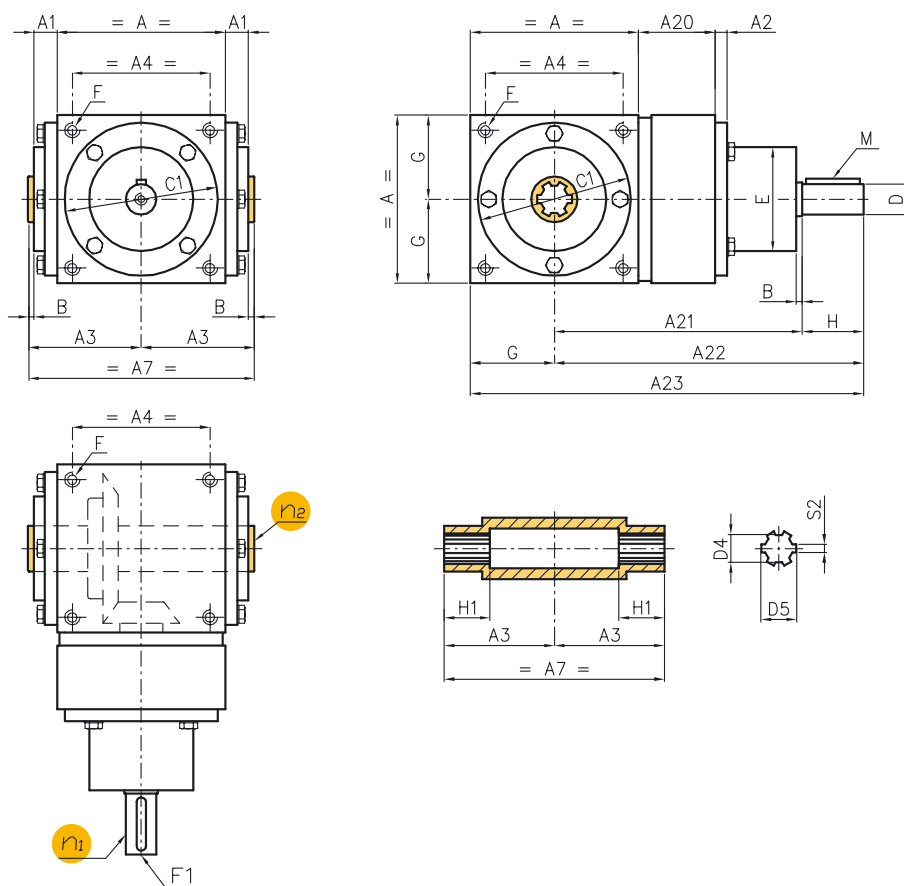
rapporto:
1/4,5 - 1/6 - 1/9 - 1/12



Rinvio ad alta riduzione ad albero cavo REC

Grandezza	32	42	55
A	134	166	200
A1	18	21	23
A2	9	11	11
A4	114	144	174
A7	174	212	250
A20	88	98	128
A21	220	250	310
A22	270	315	395
A23	337	398	495
B	2	2	2
C1 \varnothing f7	122	156	185
D \varnothing h7	24	32	42
D2 \varnothing H7	24	32	42
E \varnothing	80	107	120
F	M10x25	M12x30	M14x35
F1	M8x20	M10x25	M10x25
G	67	83	100
H	50	65	85
H1	35	45	50
M	8x7x45	10x8x60	12x8x80
S	8	10	12
T	27,3	35,3	45,3





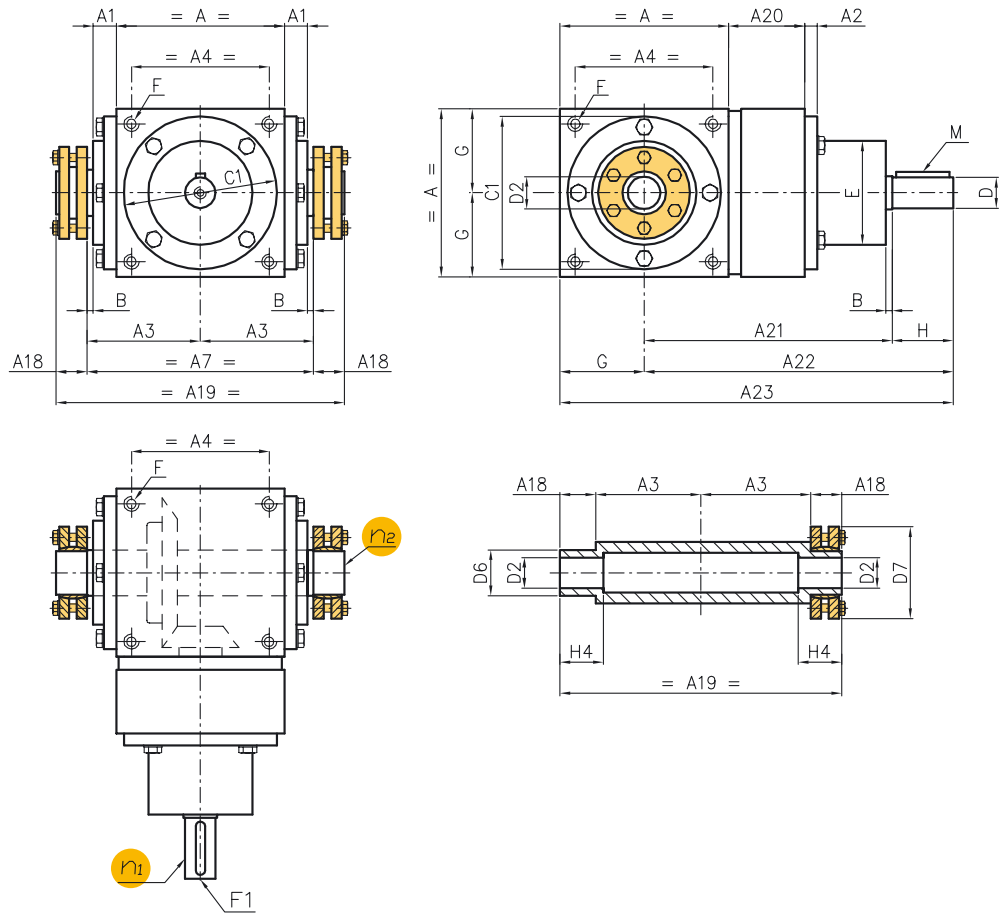
rapporto:
1/4,5 - 1/6 - 1/9 - 1/12

Rinvio ad alta riduzione ad albero cavo brocciato REB

Grandezza	32	42	55
A	134	166	200
A1	18	21	23
A2	9	11	11
A4	114	144	174
A7	174	212	250
A20	88	98	128
A21	220	250	310
A22	270	315	395
A23	337	398	495
B	2	2	2
C1 Ø f7	122	156	185
D Ø h7	24	32	42
D4 Ø H7	21	28	36
D5 Ø H10	25	34	42
E Ø	80	107	120
F	M10x25	M12x30	M14x35
F1	M8x20	M10x25	M10x25
G	67	83	100
H	50	65	85
H5	25	30	35
M	8x7x45	10x8x60	12x8x80
S2 H9	5	7	7
N° cave	6	6	8
Albero brocciato UNI 8953 NT	6x21x25	6x28x34	8x36x42

Per le caratteristiche dell'albero brocciato, si faccia riferimento ai modelli RB a pagina 200 (grandezze 134, 166 e 200)

rapporto:
1/4,5 - 1/6 - 1/9 - 1/12



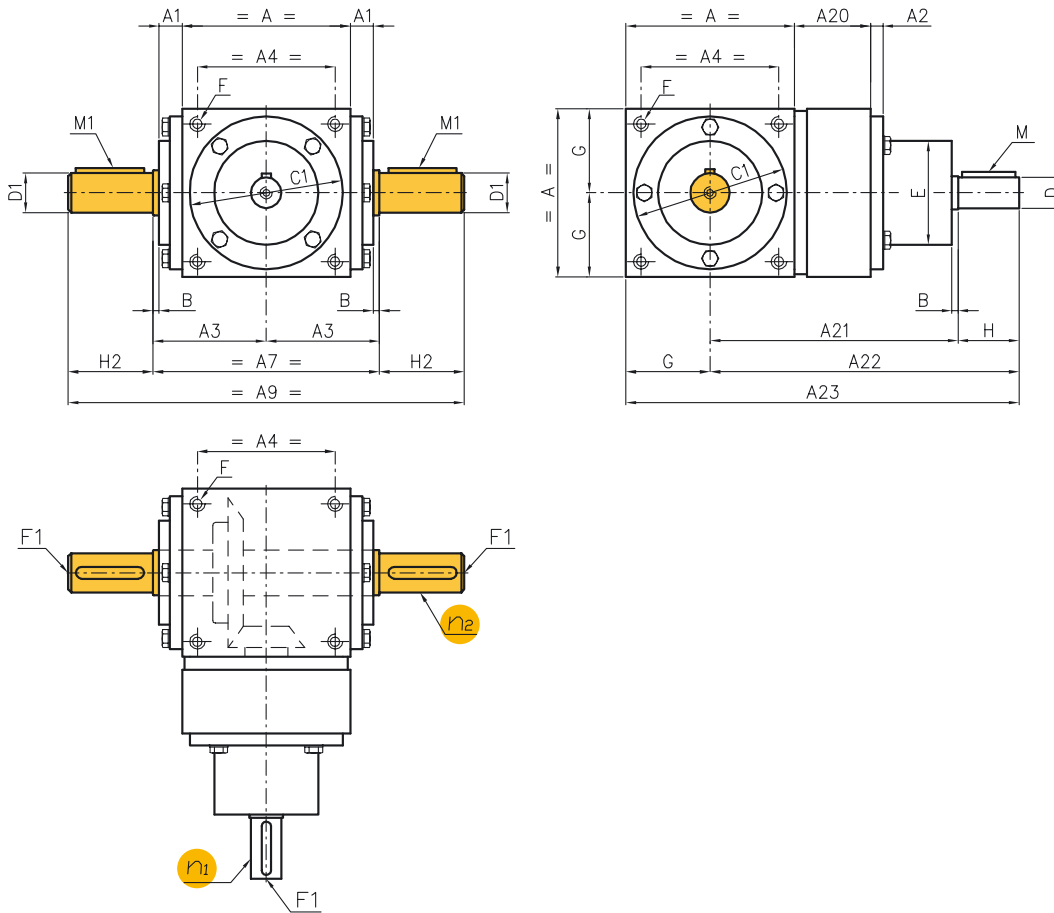
Rinvio ad alta riduzione ad albero cavo con calettatori REA

Grandezza	32	42	55
A	134	166	200
A1	18	21	23
A2	9	11	11
A4	114	144	174
A7	174	212	250
A18	25	30	32
A20	88	98	128
A21	220	250	310
A22	270	315	395
A23	337	398	495
B	2	2	2
C1 \varnothing f7	122	156	185
D \varnothing h7	24	32	42
D2 \varnothing H7	24	32	42
D6 \varnothing h7	30	44	50
D7	60	80	90
E \varnothing	80	107	120
F	M10x25	M12x30	M14x35
F1	M8x20	M10x25	M10x25
G	67	83	100
H	50	65	85
H4	35	45	50
M	8x7x45	10x8x60	12x8x80

Per le caratteristiche dei calettatori, si faccia riferimento ai modelli RA a pagina 201 (grandezze 134, 166 e 200)



rapporto:
1/4,5 - 1/6 - 1/9 - 1/12



Rinvio ad alta riduzione ad alberi sporgenti RES

Grandezza	32	42	55
A	134	166	200
A1	18	21	23
A2	9	11	11
A4	114	144	174
A7	174	212	250
A9	304	392	470
A20	88	98	128
A21	220	250	310
A22	270	315	395
A23	337	398	495
B	2	2	2
C1 \varnothing f7	122	156	185
D \varnothing h7	24	32	42
D1 \varnothing h7	32	45	55
E \varnothing	80	107	120
F	M10x25	M12x30	M14x35
F1	M8x20	M10x25	M10x25
G	67	83	100
H	50	65	85
H2	65	90	110
M	8x7x45	10x8x60	12x8x80
M1	10x8x45	14x9x80	16x10x100