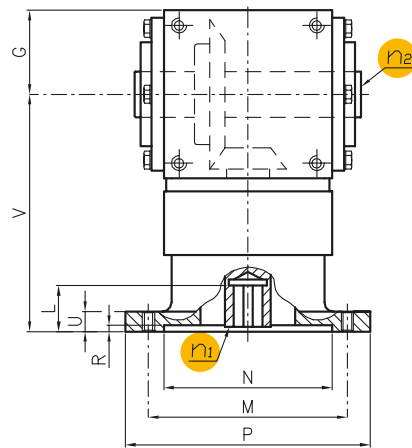
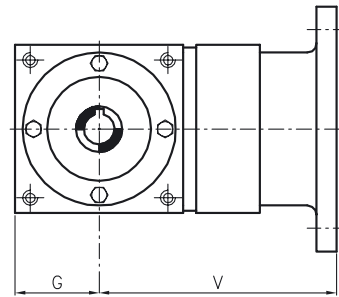
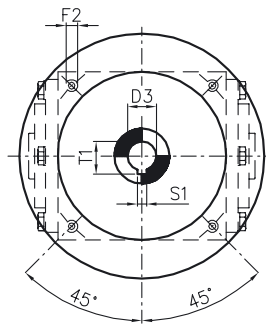


rapporto:
1/4,5 - 1/6 - 1/9 - 1/12



Motorinvio ad alta riduzione ad albero cavo MREC
Motorinvio ad alta riduzione ad albero cavo brocciato MREB
Motorinvio ad alta riduzione ad albero cavo con calettatori MREA
Motorinvio ad alta riduzione ad albero sporgente MRES

Grandezza	Flangia IEC	D3 H7	F2	G	L	M	N	P	R	S1	T1	U	V
32	71 B5	14	M8	67	30	130	110	160	5	5	16,3	13	213
	80 B5	19	M10	67	40	165	130	200	5	6	21,8	13	213
	80 B14	19	7	67	40	100	80	120	5	6	21,8	13	213
	90 B5	24	M10	67	50	165	130	200	5	8	27,3	13	213
	90 B14	24	9	67	50	115	95	140	5	8	27,3	13	213
	100-112 B5	28	M12	67	60	215	180	250	5	8	31,3	13	223
	100-112 B14	28	9	67	60	130	110	160	5	8	31,3	13	223
42	71 B5	14	9	83	30	130	110	160	6	5	16,3	15	258
	80 B5	19	M10	83	40	165	130	200	6	6	21,8	15	258
	90 B5	24	M10	83	50	165	130	200	6	8	27,3	15	258
	100-112 B5	28	M12	83	60	215	180	250	6	8	31,3	15	258
	100-112 B14	28	9	83	60	130	110	160	6	8	31,3	15	258
55	90B5	24	11	100	50	165	130	200	6	8	27,3	23	348
	100-112 B5	28	M12	100	60	215	180	250	6	8	31,3	23	348
	132 B5	38	M12	100	80	265	230	300	6	10	41,3	23	348
	132 B14	38	11	100	80	165	130	200	6	10	41,3	23	348

Per le dimensioni non quotate si faccia riferimento agli schemi di pagina 208-211

